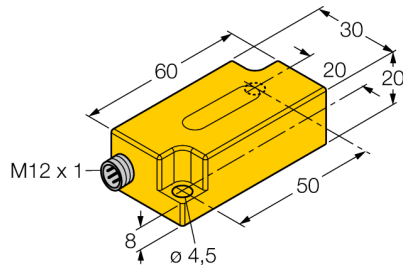


# détecteur d'inclinaison B2N85H-Q20L60-2LU3-H1151

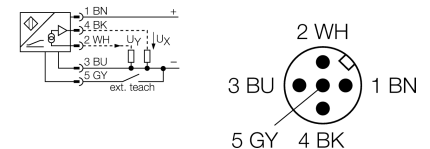
**TURCK**

Industrial  
Automation



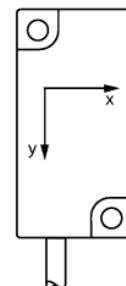
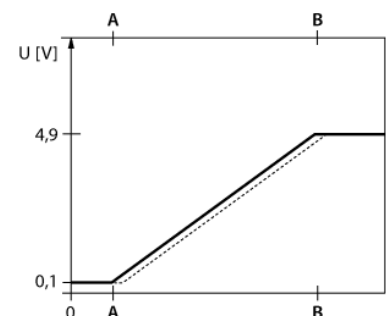
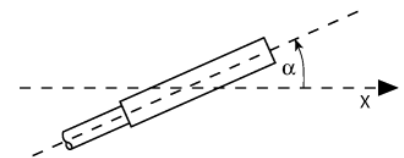
- plastique, PC
- réglage du point zéro +/- 15° possible
- deux sorties analogiques
- connecteur, M12 x 1

### Schéma de raccordement



### Principe de fonctionnement


La définition d'une inclinaison se réalise par un détecteur semiconducteur sans usure.



<b>Type</b>	B2N85H-Q20L60-2LU3-H1151
No. d'identité	1534027
<b>Plage de mesure [A...B]</b>	-85...85°
Plage de mesure axe x	-85...85°
Plage de mesure axe y	-85...85°
Reproductibilité	≤ 0,2 % de la plage de mesure [A – B] ≤ 0,1 %, après temps d'échauffement de 0,5 h
Précision absolue (à 25°C)	+/- 0.5 °
Coefficient de température typique	0.03 °/K
Résolution	≤ 0.14 °
Température ambiante	-30...+70 °C
<b>Tension de service</b>	10...30 VDC
Consommation propre à vide I <sub>o</sub>	≤ 20 mA
Tension d'isolement nominale	≤ 0.5 kV
Protection contre les ruptures de câble/inversions de polarité	oui/ oui
Protection contre les surtensions	-48...48VDC [U <sub>b,max</sub> ]
Fonction de sortie	4 fils, Sortie analogique
Sortie de tension	0.1...4.9V
Résistance de charge de la sortie de tension	≥ 40 kΩ
Impédance de sortie	99...105Ω
Sortie de tension	protégé contre les courts-circuits contre U <sub>s</sub> (= 10...30 VDC)
Temps de réaction	0.1 s Le temps nécessité par le signal de sortie pour atteindre 90% de la valeur finale de la plage de mesure, lorsque l'angle est modifié de -85° à +85°
<b>Format</b>	rectangulaire, Q20L60
Dimensions	60 x 30 x 20 mm
Matériau de boîtier	plastique, PC
Raccordement	connecteur, M12 x 1
Résistance aux vibrations	55 Hz (1 mm)
Résistance aux chocs	30 g (11 ms)
Type de protection	IP68 / IP69K
MTTF	203Années suivant SN 29500 (Ed. 99) 40°C

**Instructions de montage / Description** direction d'inclinaison

### Accessoires

Type	No. d'identité		Dimensions
VB2-SP3	6999085	adaptateur d'apprentissage	
SG-Q20L60	6901100	boîtier de protection pour inclinomètre en boîtier Q20L60; pour la protection contre les effets mécaniques; matériau: acier inoxydable	